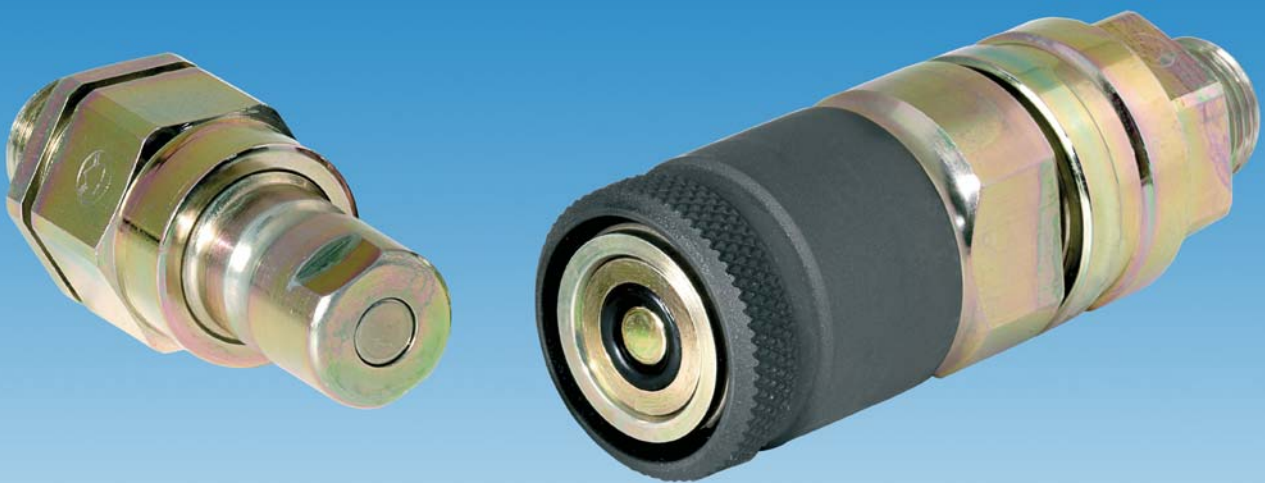


**БРС с полной защитой от
утечек при разъединении
для гидравлики
высокого давления**

**Clean break couplings
for high pressure hydraulic
applications**

**Серия HC
Series HC**



Описание:

БРС с полной защитой от утечек при разъединении серии HC разработаны для контуров высокого давления. Специальная конструкция внутренних клапанов обеспечивает полную защиту от утечек энергоносителя при разъединении и отсутствие включений воздуха в системе при соединении. Плоская рабочая поверхность БРС позволяет легко чистить её для предотвращения проникновения мелких частиц загрязнений. Таким образом, БРС данной серии хорошо подходят для сильно загрязнённых рабочих зон — например, в металлургии.

Характеристики:

- автоматическая блокировка
- отсутствие утечек при разъединении
- отсутствие потерь рабочего вещества и включений воздуха при соединении / разъединении
- допустимо сохранение полного рабочего давления в обеих половинах контура даже в разъединённом положении
- плоские рабочие поверхности для лёгкой очистки
- данные БРС используются для самосмазывающих жидкостей

Технические данные:

Материалы: оцинкованная сталь, хромированная или фосфатированная; также предлагается версия из нержавеющей стали 1.4404 (AISI 316L)

Уплотнения: из эластомеров, оптимизированных для работы с гидравлическими жидкостями на основе минерального масла, жидкостями HFA и HFB

Дополнительные опции:

Клапан для сброса давления (добавить к номеру для заказа -Z11)
Статическое остаточное давление может быть намеренно сброшено путём небольшой утечки при соединении. Данная операция позволяет избавиться от сил сопротивления, вызываемых рабочим давлением □ таким образом, соединение не потребует большого усилия. Данная опция предлагается для БРС номинального диаметра 12 мм и выше.

Дополнительная защита от загрязнений (добавить к номеру для заказа -Z12)
Используя данную защиту, можно предотвратить проникновение пыли и загрязнений в механизм блокировки БРС. Эта система доказала свою особую эффективность в запылённых металлургических цехах.

Description:

The clean break couplings of the HC series are specifically designed for high pressure applications. The clean break design of the integrated valves ensures that no medium is lost when disconnecting and no air is let into the system when connecting both halves. The flat face design allows an easy cleaning of front surfaces to avoid the penetration of small particles. Therefore, the coupling is well suited for rough surroundings like steel mills.

Features:

- automatic lock
- non-squirting
- no medium loss or air inclusion during connection / disconnection
- full working pressure allowed for both halves also when disconnected
- flat faces for easy cleaning
- to be used for self-lubricating fluids

Technical data:

Materials: Steel zinc plated, yellow chromated or phosphated, also in stainless steel 1.4404 (AISI 316L)

Seals: Elastomeric seals optimised for mineral oil based hydraulic fluids, HFA and HFB fluids

Options:

Pressure venting valve (part no. suffix -Z11)
Static residual pressure is vented by purposely allowing a small leak during connection movement. As this leak relieves the system of the pressure related forces the connection movement can be carried out easily. This feature is available for nominal size 12 and larger.

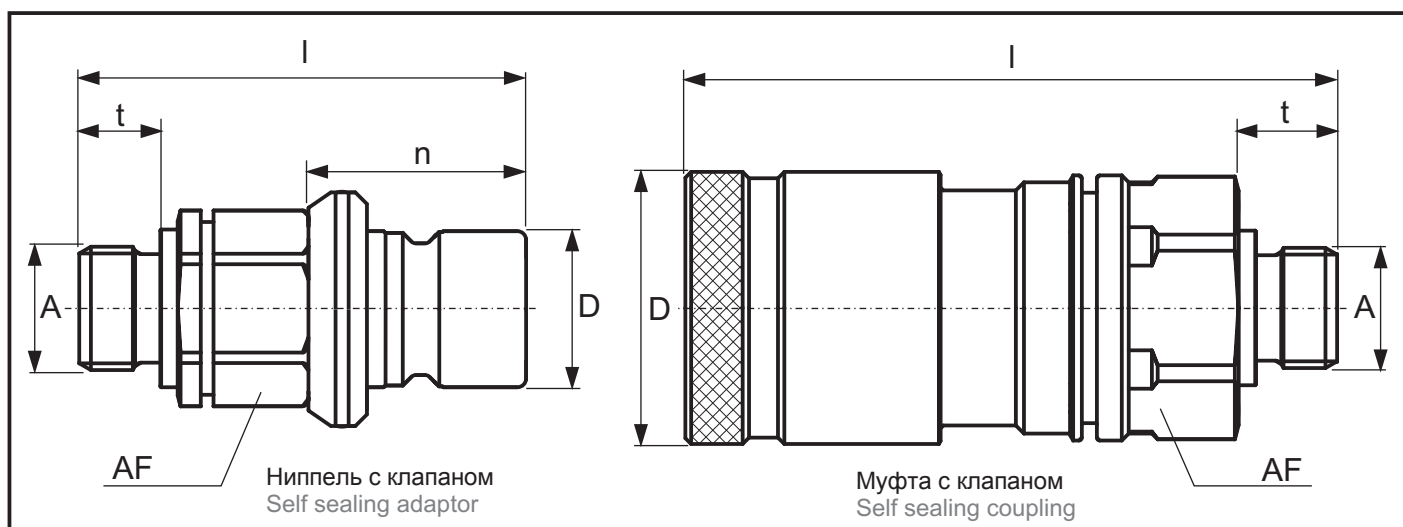
Additional dirt protection (part no. suffix -Z12)
By using this feature some components the ingress of dirt and contamination into the locking mechanism is prevented. This system has proved itself especially usefull in steel mill environment.



HC-G12

с клапаном для сброса давления и грязезащитными элементами
with pressure vent and with components for dirt protection

	Номер для заказа / Part number	Концевое соединение / End connection	l	n	t	d	AF
Verschlusskupplung Муфта с клапаном	HC-G06-0-S1018-AABA-Z10	M 18 x 1,5	99	—	12	30	27
	HC-G08-0-S1220-AABA-Z10	M 20 x 1,5	105	—	12	42,5	32
	HC-G12-0-S1624-AABA-Z10	M 24 x 1,5	103	—	14	47	41
	HC-G16-0-S2030-AABA-Z10	M 30 x 2,0	112,5	—	16	58	50
	HC-G20-0-S2536-AABA-Z10	M 36 x 2,0	137	—	18	63	50
Verschlussnippel Ниппель с клапаном	HC-G06-2-S1018-AABB-Z10	M 18 x 1,5	69	26	12	30	27
	HC-G08-2-S1220-AABB-Z10	M 20 x 1,5	69	27	12	30	27
	HC-G12-2-S1624-AABB-Z10	M 24 x 1,5	74	28,5	14	33,5	30
	HC-G16-2-S2030-AABB-Z10	M 30 x 2,0	80	31	16	45,5	41
	HC-G20-2-S2536-AABB-Z10	M 36 x 2,0	111,5	33	18	51	46



	Рабочее давление в соединённом / разъединённом положении (бар) Working pressure connected / disconnected (bar)	Коэффициент расхода Cv Cv-value	Объём утечек (см³) Remaining leakage in (cm³)	Вес (г) / Weight in (g)	
				Муфта / Coupling	Ниппель / Adaptor
HC-G06	650	0,5	0,015	455	177
HC-G08	600	1,0	0,090	660	220
HC-G12	600	2,3	0,150	818	251
HC-G16	600	4,1	0,200	1.406	487
HC-G20	600	5,7	0,350	2.005	909

Серия HC
Series HC

БРС с полной защитой от утечек при разъединении
для гидравлики высокого давления
Clean break couplings for high pressure hydraulic applications



БРС для высокого давления серии HP
High pressure couplings series HP

БРС ввинчиваемого типа серии CH
Screw type couplings series CH

Для каждой конкретной задачи идеально подходящее БРС ...
For each application the best suitable coupling ...



WALTHER-PRÄZISION • Wka • Stand 01/2009 • Änderungen vorbehalten

... всего более чем 400 000 моделей, применяемых в любых областях!
... and more than 400,000 other variations for all applications!

WALTHER-PRÄZISION
Carl Kurt Walther GmbH & Co. KG

Hausadresse / Head office:

Westfalenstraße 2
42781 Haan, Germany

Telefon: +49 (0) 21 29 567-0
Telefax: +49 (0) 21 29 567-450

Postadresse / Postal address:

Postfach 420444
42404 Haan, Germany

eMail: info@walther-praezision.de
Internet: www.walther-praezision.de



Choose the Original
Choose Success!



walther
präzision

Представительство в России и СНГ: Пономарев Сергей Николаевич
Тел.: +7 965 777 00 88 e-mail: sponomarev@walther-praezision.de
Факс: +7 812 318 14 54 skype: ponomarevsergio Сайт на русском языке: www.быстроразъёмы.рф