

**Clean-Break-  
Schraubkupplungen  
für Hydraulik**

**Screw-to-connect Clean Break  
Couplings for Hydraulics**

**Series  
CH**



### Beschreibung:

Die spritzfreien Clean-Break-Schraubkupplungen der Serie CH sind für Hydraulikanwendungen in der Schwerindustrie entwickelt worden.

Das spezielle Rundgewinde der Verriegelung ist unempfindlich gegenüber Verschmutzung und kann sehr einfach gereinigt werden.

Durch das besondere Übersetzungsverhältnis des Rundgewindes und einer speziellen Lagerung der Schraubhülse ist der Kuppelvorgang mit sehr geringer Kraft durchzuführen.

### Eigenschaften:

- Unter Restdruck bis 10 bar kuppelbar
- Sehr leichte Betätigung
- Schmutzgeschützte Verriegelungsmechanik
- Spritzfrei
- Geschützte Dichtflächen im entkuppelten Zustand
- Aufdrehgeschützt durch Selbsthemmung

### Technische Daten:

Werkstoff:	Stahl chemisch vernickelt
Dichtungen:	hochtemperaturbeständiges FKM
Betriebsdruck stat.:	250 bar, max.

### Optionen:

- Parkhälfte und Staubkappe (Abbildung)
- Ringgriff zur leichteren Handhabung (-GG)

### Description:

The squirt-free clean-break screw couplings of the CH series have been developed for hydraulic applications in heavy industry.

The special round thread of the locking mechanism is insensitive to contamination and can be cleaned very easily. Due to the special transmission ratio of the round thread and a special bearing of the screw sleeve, the coupling process can be carried out with very low force.

### Features:

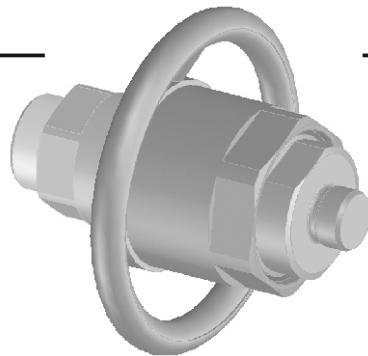
- Can be connected at residual pressures of 10 bar / 150 psi
- Easy operation
- Dirt protected locking arrangement
- Non squirting
- Sealing surfaces protected when disengaged
- Self locking when fully engaged

### Technical data:

Material:	chemically nickel-plated steel
Seals:	high temperature resistant FKM
Working pressure:	250 bar / 3,625 psi, max.

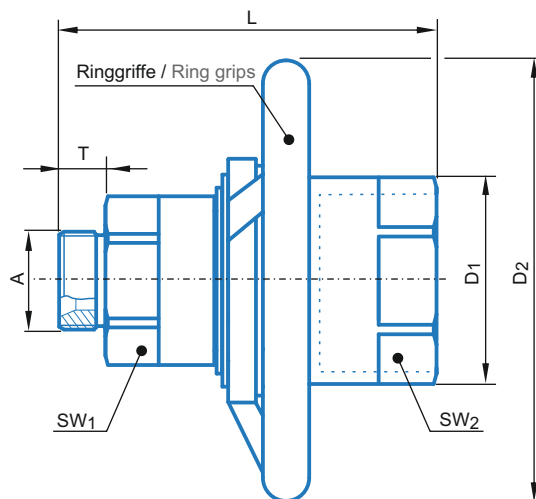
### Options:

- Parking plug and protection cap (picture)
- Ring grip for easier handling (-GG)

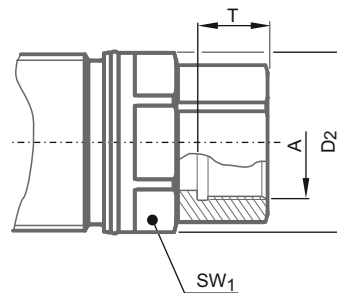


Weitere Anschlussmaße auf Anfrage

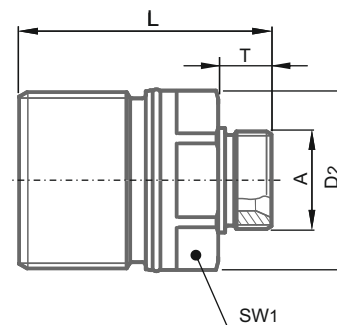
Additional connecting dimensions on request



Verschlussnippel / Self sealing adaptor



Form I:  
Whitworth-IG /  
BSPP - f.t.  
(DIN ISO 228)



Form I:  
metrisch /  
metrical  
(DIN 2353-S-24°)

Verschlusskupplung / Self sealing coupling

NW n.b. [mm]	Produktart Product type	Anschluss End connection A	Form	L [mm]	T [mm]	D <sub>1</sub> / D <sub>2</sub> * [ø mm]	SW <sub>1</sub> / SW <sub>2</sub> [mm]	Bestellnummer Part number
16	Verschlusskupplung Self sealing coupling	G 1"	I	106,8	23	89	65	<b>CH-G16-0-WR533-13-2</b>
	Verschlussnippel Self sealing adaptor	G 1"	I	165	23	89 / 190*	65 / 80	<b>CH-G16-2-WR533-13-2-GG*</b>
	Verschlusskupplung Self sealing coupling	M 36 x 2	II	106,8	21	89	65	<b>CH-G16-0-S2536-13-2</b>
	Verschlussnippel Self sealing adaptor	M 36 x 2	II	161	18	89 / 190*	65 / 80	<b>CH-G16-2-S2536-13-2-GG*</b>
	Staubschutz Protection cap	G 1" A	ähnlich similar II	105	20	72,3	65	<b>CH-G16-5-WR033-13-2</b>
	Parkkupplung Parking coupling	—	—	91,5	—	78,5	41	<b>CH-G16-6-13</b>
20	Verschlusskupplung Self sealing coupling	G1 1/4"	I	109	25	77,3	70	<b>CH-020-0-WR542</b>
	Verschlussnippel Self sealing adaptor	G1 1/4"	II	165	25	89 / 190*	70 / 80	<b>CH-020-2-WR542-13-2-GG*</b>
	Verschlusskupplung Self sealing coupling	M 42 x 2	I	109	23	77,3	70	<b>CH-020-0-S3042-13-2</b>
	Verschlussnippel Self sealing adaptor	M 42 x 2	I	163	20	89 / 190*	65/ 80	<b>CH-020-2-S3042-13-2-GG*</b>
	Staubschutz Protection cap	G 1" A	ähnlich similar II	105	20	77,3	65	<b>CH-020-5-WR033-13-2</b>
	Parkkupplung Parking coupling	—	—	91,5	—	83,5	41	<b>CH-020-6-13</b>
25	Verschlusskupplung Self sealing coupling	M 52 x 2	II	111	25	82,6	75	<b>CH-G25-0-S3852-13-2</b>
	Verschlussnippel Self sealing adaptor	M 52 x 2	II	165	22	99 / 190*	90 / 65	<b>CH-G25-2-S3852-13-2-GG</b>
	Staubschutz Protection cap	G 1" A	ähnlich similar II	105	20	82,6	75	<b>CH-G25-5-WR033-13-2</b>
	Parkkupplung Parking coupling	—	—	91,5	—	88,5	41	<b>CH-G25-6-13</b>

\* mit Ringgriff / with ring grip GG



Verschlusskupplung mit Staubschutz  
Self sealing coupling with dust protection

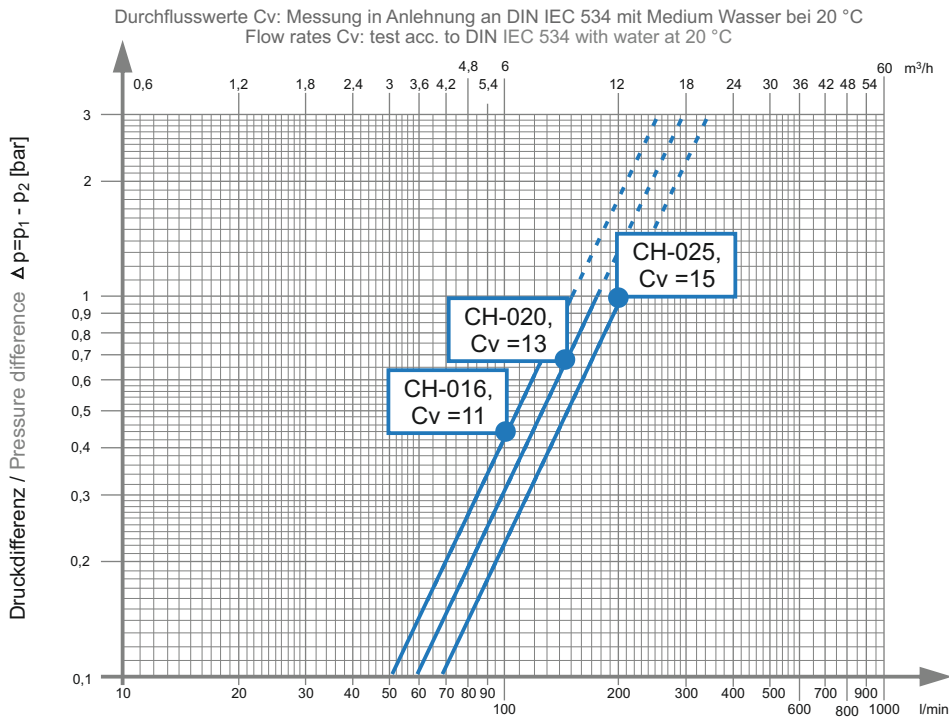


Parkkupplung  
Parking coupling



Verschlussnippel auf Parkkupplung  
Self sealing adaptor on parking coupling

### Leistungsdiagramm / Performance diagram



### Clean-Break-Kupplungen, weitere Serien / Clean Break Couplings, Additional Series



**Series CN**  
(25, 40, 50, 80 & 100 mm)  
Druckbereich: max. 25 bar\*  
Material: Edelstahl  
Einsatzgebiete: Verladestationen, verfahrenstechnische Anlagen  
Pressure range: 362 psi max.\*  
Materials: stainless steel  
Applications: loading stations, process plants



**Series HC**  
(6, 8, 12, 16 & 20 mm)  
Druckbereich: max. 650 bar\*\*  
Material: Stahl verzinkt, gelb chromatiert / phosphatiert, Stahl /Edelstahl  
Einsatzgebiete: Hochdruckhydraulik  
Pressure range: 9,100 psi max.\*\*  
Materials: steel zinc plated, yellow chromated /phosphated, steel / stainless steel  
Applications: high pressure hydraulics



**Series CT**  
(3, 5, 7, 9, 12 & 19 mm)  
Druckbereich: max. 64 bar\*  
Material: Edelstahl  
Einsatzgebiete: Maschinenbau, chemische Industrie  
Pressure range: 930 psi max.\*  
Materials: stainless steel  
Applications: processing and chemical industries



**Series BF**  
(5, 9, 12, 25 & 50 mm)  
Druckbereich: max. 64 bar\*  
Material: Edelstahl  
Einsatzgebiete: Chemieanlagen, für diffizile flüssige oder gasförmige Medien  
Pressure range: 928 psi max.\*  
Materials: stainless steel  
Applications: chemical plants, for difficult fluids or gaseous media

\* In Abhängigkeit von Nennweite / Customised nominal bores | \*\*In Abhängigkeit vom Material / Customised materials

# WALTHER-PRÄZISION

Schnellkupplungssysteme / Quick Coupling Systems

Carl Kurt Walther GmbH & Co. KG

Hausadresse / Head office:  
Westfalenstrasse 2  
42781 Haan, Germany

Postadresse / Postal address:  
PF / P.O. Box 420444  
42404 Haan, Germany

T +49 (0) 21 29 / 567-0  
F +49 (0) 21 29 / 567-450

W [www.walther-praezision.de](http://www.walther-praezision.de)  
E [info@walther-praezision.de](mailto:info@walther-praezision.de)



**WalCoDo®**  
WALTHER CONNECTING & DOCKING