

**Mitteldruck
Clean-Break-Kupplung**
bis 250 bar

**Medium Pressure
Clean-Break Coupling**
up to 250 bar / 3,600 psi

Series CP



Beschreibung:

Die Clean-Break-Kupplungen der Serie CP sind Steckkupplungen für den Mitteldruckbereich bis 250 bar. Diese Serie ist geeignet für alle Anwendungen, in denen geringste Leckagen bei einfachster Bedienung und hohem Durchfluss gefordert werden. Zusätzlich bietet die optionale Entriegelungssicherung (-ST) hohe Prozesssicherheit.

Merkmale:

- Clean-Break: geringste Leckagemengen beim Entkuppeln, minimaler Lufteintrag beim Kuppeln, absolut spritzfrei.
- Robust und haltbar: Ausführung in Edelstahl.
- Effizient: Hohe Durchflusswerte und geringe Druckverluste (CV-Wert siehe technische Daten).
- Ausführung in Edelstahl
- Einfach: Selbst nicht schmierende Medien ohne großen Kraftaufwand mit einer Hand durch Verriegelungsautomatik kuppelbar.
- Schnell: Kuppeln gegen Restdrücke möglich (siehe technische Daten).
- Temperaturbereich gekuppelt: -20 °C bis 130 °C , anderer Temperaturbereich auf Anfrage.

Option:

- Entriegelungssicherung (-ST) gegen unbeabsichtigtes kuppeln.
- Schmutzdichte Verriegelungshülse (-Z12) zur Funktionssicherung der Federmechanik selbst bei starker Schmutzbelastung.
- ATEX- Ausführung (-EX)

Empfehlung:

Zum Schutz der Dichtflächen sollten die Verschlussnippel fest montiert und die Verschlusskupplungen als Loseile verwendet werden. Staubkappen für Kupplung und Nippel aus PUR- Kunststoff optional lieferbar (siehe Prospekt Staubkappen & Staubstecker).

Description:

The clean-break couplings of the CP series are push-to-connect couplings for medium pressure applications up to 250 bar / 3.625 psi.

This series is suitable for all applications which demand minimal leakage, fool-proof handling and a high flow rate. Additionally as an option, the unlocking safety device (-ST) offers safety for your processes.

Features:

- Clean break: virtually no leakage rates during disconnection and minimal air inclusion during connection, absolutely squirt-free.
- Solid and durable: made of stainless steel.
- Efficient: high flow rates and minimal pressure loss (please see flow chart for CV value).
- Stainless steel design
- Easy: even non-lubricating fluids are easily connected with one hand without any effort thanks to the automatic lock.
- Quick: connecting against residual pressure is possible (please see technical data).
- Temperature range coupled: -20 °C to 130 °C , other temperature range on request.

Options:

- Unlocking safety device (-ST) secures against accidental disconnecting.
- Dirt-proof locking sleeve (-Z12) for the functional protection of the spring mechanism, even in case of high dirt level.
- ATEX conforming (-EX)

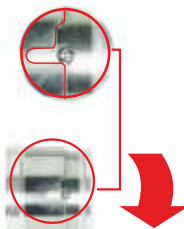
We recommend:

To protect the sealing face the self sealing adaptors should be rigidly mounted and the self sealing couplings should be used as free parts. Optionally dust caps for coupling and adaptor available in PUR plastics (see brochure dust caps & dust plugs).

Optionale Entriegelungssicherung (-ST) Optional unlocking safety device (-ST)



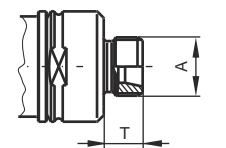
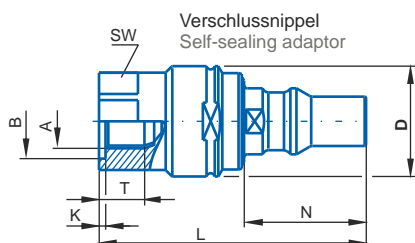
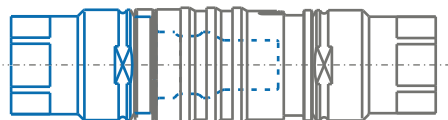
verriegelt / locked (1)



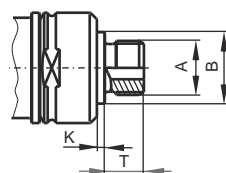
entriegeln / to unlock (2)



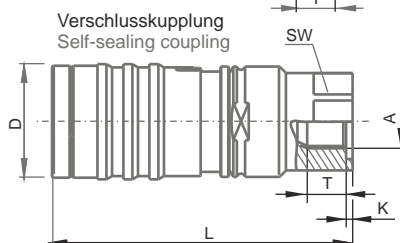
entkuppeln / to disconnect (3)



Form III
Metrisches Außengewinde
mit 24° Dichtkonus, nach DIN 2353,
schwere Baureihe
Metric male thread with 24° sealing cone,
to DIN 2353, heavy duty series



Form VIII
Zylindrisches Whitworth-Rohrgewinde,
Außengewinde nach DIN ISO 228,
Einschraubzapfen mit Dichtkante
nach DIN 3852-2 Form B
British standard pipe parallel (BSPP)
male thread to DIN ISO 228, screwed end
with sealing profile "B" to DIN 3852-2



Form X
Zylindrisches Whitworth-Rohrgewinde,
Innengewinde nach DIN ISO 228
Einschraubloch nach DIN 3852-2 Form X
British standard pipe parallel (BSPP)
female thread to DIN ISO 228,
with screw plug hole to DIN 3852-2 profile X

Technische Daten / Technical data:

Type	DN	Betriebsdruck Working pressure P max. stat.*				Kuppelbar unter Restdruck / can be connected under residual pressure**		Leckage- menge Amount of leakage [ml]***	Cv-Wert Cv value	Dichtungen / Seals: FKM Werkstoffe Gehäuse und Federn: Edelstahl Materials Housing and springs: stainless steel
		gekuppelt connected		entkuppelt disconnected		[bar]	[psi]			
		[bar]	[psi]	[bar]	[psi]					
CP-006	6	250	3,600	250	3,600	8	110	0,05	1,0	
CP-009	9					6	90	0,1	3,2	
CP-012	12					4	60	0,15	4,5	
CP-016	16					1	15	0,2	8,2	

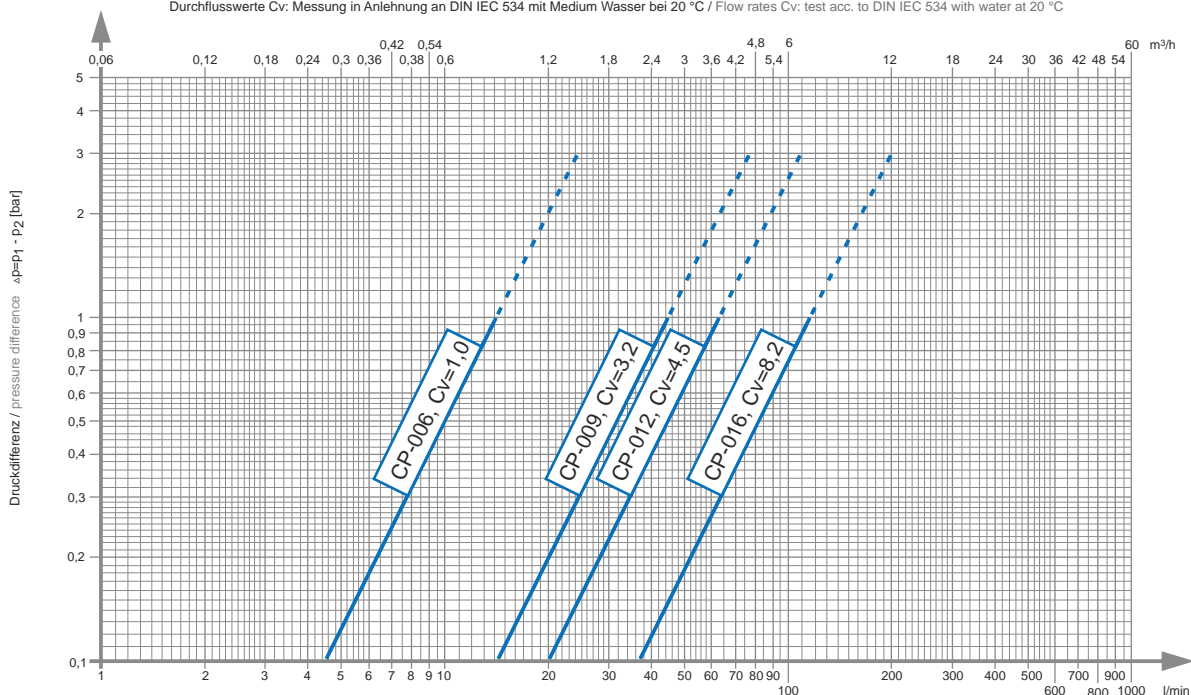
* Bei der Festlegung des Betriebsdruckes ist neben dem Betriebsdruck der Kupplungsarmatur auch der max. zulässige Betriebsdruck des genormten Anschlusses zu berücksichtigen.
When determining the operating pressure, the specific working pressure of the coupling, and the maximum working pressure of the end connection standard must be taken into account.

** bei optimierter Arbeitshöhe und Lage
with optimised working height and position
*** bei 3,5 bar, Medium Wasser
at 50 psi, media water

	Anschluss A Connection A	Form	D	SW	L	T	B	K	N	Gewicht Weight [g]	Bestellnummer Part number
Verschluss- kupplung Self-sealing coupling	M 18 x 1,5	III	35,5	32	86,5	12	-	-	-	380	CP-006-0-S1018-02-2
	G 3/8 A	VIII	35,5	32	87,5	12	22	2,5	-	390	CP-006-0-WB017-02-2
	G 3/8	X	35,5	32	94	12	23	2	-	435	CP-006-0-WX517-02-2
Verschluss- nippel Self-sealing adaptor	M 18 x 1,5	III	35,5	32	76	12	-	-	37,6	230	CP-006-2-S1018-02-2
	G 3/8 A	VIII	35,5	32	78,5	12	22	2,5	37,6	235	CP-006-2-WB017-02-2
	G 3/8	X	35,5	32	84	12	23	2	37,6	285	CP-006-2-WX517-02-2
Verschluss- kupplung Self-sealing coupling	M 22 x 1,5	III	42	36	101,5	14	-	-	-	610	CP-009-0-S1422-02-2
	G 1/2 A	VIII	42	36	104,5	14	26	3	-	625	CP-009-0-WB021-02-2
	G 1/2	X	42	36	111	16,5	28	2,5	-	705	CP-009-0-WX521-02-2
Verschluss- nippel Self-sealing adaptor	M 22 x 1,5	III	42	36	90,5	14	-	-	45	370	CP-009-2-S1422-02-2
	G 1/2 A	VIII	42	36	93,5	14	26	3	45	380	CP-009-2-WB021-02-2
	G 1/2	X	42	36	100	14	28	2,5	45	460	CP-009-2-WX521-02-2
Verschluss- kupplung Self-sealing coupling	M 24 x 1,5	III	48	41	112	14	-	-	-	885	CP-012-0-S1624-02-2
	G 1/2 A	VIII	48	41	115	14	26	3	-	890	CP-012-0-WB021-02-2
	G 1/2	X	48	41	120,5	14	28	2,5	-	970	CP-012-0-WX521-02-2
Verschluss- nippel Self-sealing adaptor	M 24 x 1,5	III	48	41	98,5	14	-	-	50,5	510	CP-012-2-S1624-02-2
	G 1/2 A	VIII	48	41	101,5	14	26	3	50,5	515	CP-012-2-WB021-02-2
	G 1/2	X	48	41	107	14	28	2,5	50,5	595	CP-012-2-WX521-02-2
Verschluss- kupplung Self-sealing coupling	M 30 x 2	III	63	55	136	16	-	-	-	1980	CP-016-0-S2030-02-2
	G 3/4 A	VIII	63	55	139	16	32	3	-	2000	CP-016-0-WB026-02-2
	G 3/4	X	63	55	145	16	33	2,5	-	2220	CP-016-0-WX526-02-2
Verschluss- nippel Self-sealing adaptor	M 30 x 2	III	63	55	114,5	16	-	-	57,5	1010	CP-016-2-S2030-02-2
	G 3/4 A	VIII	63	55	117,5	16	32	3	57,5	1020	CP-016-2-WB026-02-2
	G 3/4	X	63	55	123,5	16	33	2,5	57,5	1235	CP-016-2-WX526-02-2

Leistungsdiagramm / Performance diagram

Durchflusswerte Cv: Messung in Anlehnung an DIN IEC 534 mit Medium Wasser bei 20 °C / Flow rates Cv: test acc. to DIN IEC 534 with water at 20 °C



© WALTHER-PRÄZISION • Änderungen und Irrtümer vorbehalten / Subject to modifications, errors excepted • 1040 / A / 1500



Staubkappen aus PUR (blau) für Kupplung und Nippel
Dust caps made of PUR (blue) for coupling and adaptor.

Weitere Clean-Break-Kupplungen
von WALTHER-PRÄZISION:
Serie BF, CN & CT
More clean-break couplings
by WALTHER-PRÄZISION:
BF, CN, & CT series



WALTHER-PRÄZISION Carl Kurt Walther GmbH & Co. KG

Hausadresse / Head office:

Westfalenstrasse 2
42781 Haan, Germany

T +49 (0) 21 29 / 567-0
F +49 (0) 21 29 / 567-450

Postadresse / Postal address:

PF / P.O. Box 420444
42404 Haan, Germany

E info@walther-praezision.de
W www.walther-praezision.de



Choose the Original
Choose Success!



WalCoDo®
WALTHER CONNECTING & DOCKING