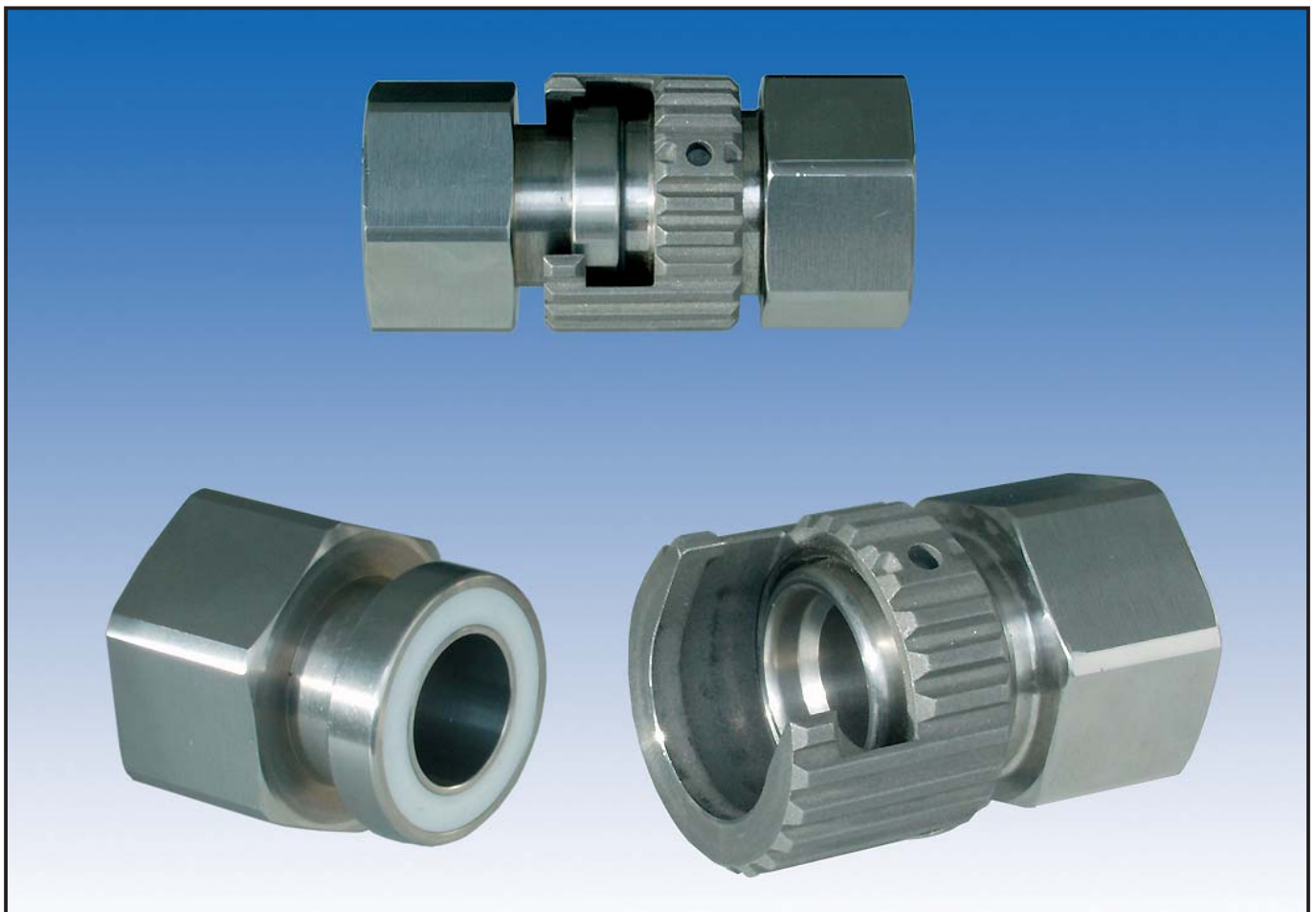
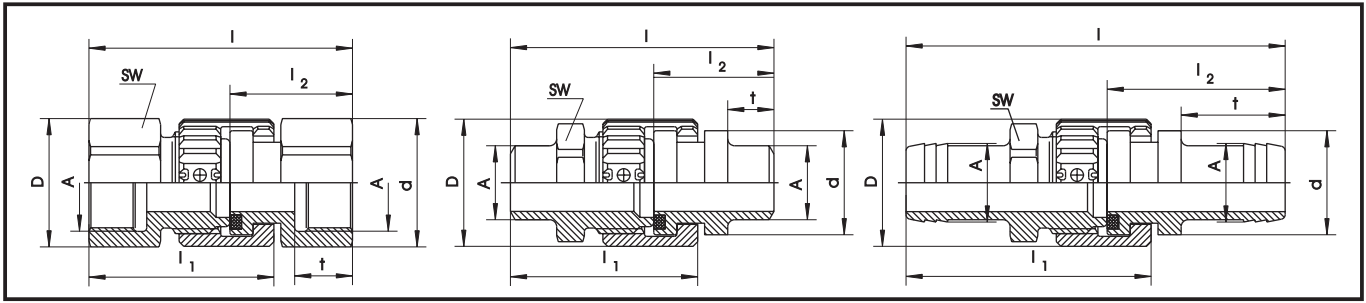


**Einhängekupplungen  
für gasförmige,  
flüssige,  
pastöse und  
staubförmige Medien**

**Serie EH**



# WALTHER Einhängekupplung Serie EH



## Beschreibung:

Der Stecknippel mit stirnseitiger Dichtung wird in den Schlitz der Kupplungsmutter eingehängt. Durch Anziehen der Mutter presst sich die Dichtung gegen die Stirnseite des Kupplungsgehäuses. Auf dem äußeren Umfang besitzt die Mutter Rippen sowie Bohrungen für Hakenschlüssel, um das Verschrauben zu erleichtern. Bei Verschleiß der stirnseitigen Dichtung kann durch Nachziehen der Mutter die Dichtheit wieder hergestellt werden.

DN25 p max. zul. (stat.) 50 bar	Bestellnummer	Anschluss A	D	d	SW	l <sub>1</sub>	l <sub>2</sub>	t	l*
Einhänge- Kupplung	1-EH-025-4-WR542	Innengewinde G 1 1/4	56		50	77		25	114
	1-EH-025-4-XX001	Schweißanschl. AD 30, ID 24,8	55		46	78		20	114
	1-EH-025-4-SL032	Schlauchanschluss 32 mm	55		46	103		45	164
Einhänge- Nippel	2-EH-025-1-WR542	Innengewinde G 1 1/4		56	50		53	25	114
	2-EH-025-1-XX001	Schweißanschl. AD 30, ID 24,8		45			52	20	114
	2-EH-025-1-SL032	Schlauchanschluss 32 mm		45			77	45	164
Doppelnippel DIN EN 10241	5-AN-00-WR042-WR042	Außengew. G 1 1/4 A-G 1 1/4 A							

Geeigneter Hakenschlüssel: B52-55 DIN 1810

DN50 p max. zul. (stat.) 30 bar	Bestellnummer	Anschluss A	D	d	SW	l <sub>1</sub>	l <sub>2</sub>	t	l*
Einhänge- Kupplung	1-EH-050-4-WR575	Innengewinde G 2 1/2	95		85	85		33	130
	1-EH-050-4-XX001	Schweißanschl. AD 57, ID 51,2	82		70	113		45	171
	1-EH-050-4-SL060	Schlauchanschluss 60 mm	82		70	123		55	191
Einhänge- Nippel	2-EH-050-1-WR575	Innengewinde G 2 1/2		95	85		60	33	130
	2-EH-050-1-XX001	Schweißanschl. AD 57, ID 51,2		70			76	45	171
	2-EH-050-1-SL060	Schlauchanschluss 60 mm		70			86	55	191
Doppelnippel DIN EN 10241	5-AN-00-WR075-WR075	Außengew. G 2 1/2 A-G 2 1/2 A							

Geeigneter Hakenschlüssel: B80-90 DIN 1810

DN80 p max. zul. (stat.) 15 bar	Bestellnummer	Anschluss A	D	d	SW	l <sub>1</sub>	l <sub>2</sub>	t	l*
Einhänge- Kupplung	1-EH-080-4-WR613	Innengewinde G 4	135		120	111		43	165
	1-EH-080-4-XX005	Schweißanschl. AD 88,9, ID 82,5	121		115	99		20	131
Einhänge- Nippel	2-EH-080-1-WR613	Innengewinde G 4		135	120		73	43	165
	1-EH-080-1-XX005	Schweißanschl. AD 88,9, ID 82,5		105			51	20	131
Doppelnippel DIN EN 10241	5-AN-00-WR113-WR113	Außengew. G 4 A-G 4 A							

Geeigneter Hakenschlüssel: B120-130 DIN 1810

\* Gesamtlänge der gekuppelten Einheit bei gleichen Anschlüssen beider Kuppelhälften  
Weitere Nennweiten auf Anfrage.

## Werkstoffe:

Kupplungsmutter: Edelstahl 1.4581

Kupplungsgehäuse und Nippel: 1.4404 / 1.4571 oder gleichwertig oder wahlweise Edelstahl 1.4305

Dichtungen: PTFE

**WALTHER-PRÄZISION**  
Carl Kurt Walther GmbH & Co. KG

Hausadresse / Head office:

Westfalenstraße 2  
42781 Haan, Germany

Telefon: +49 (0) 21 29 567-0  
Telefax: +49 (0) 21 29 567-450

Postadresse / Postal address:

Postfach 420444  
42404 Haan, Germany

eMail: info@walther-praezision.de  
Internet: www.walther-praezision.de

  
**walther**  
**präzision**  
Schnellkupplungssysteme